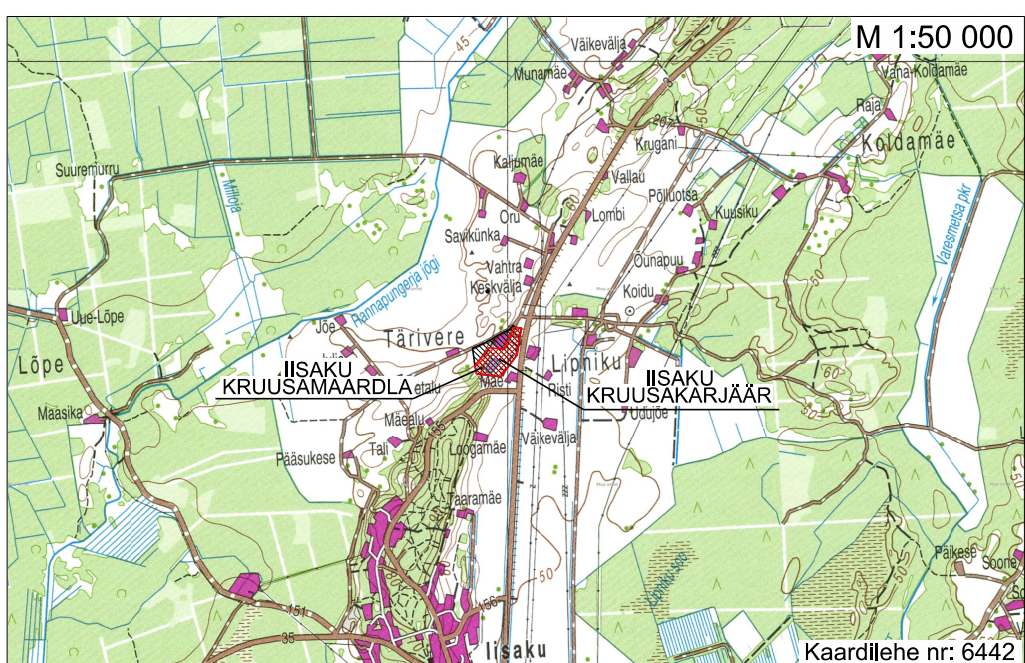
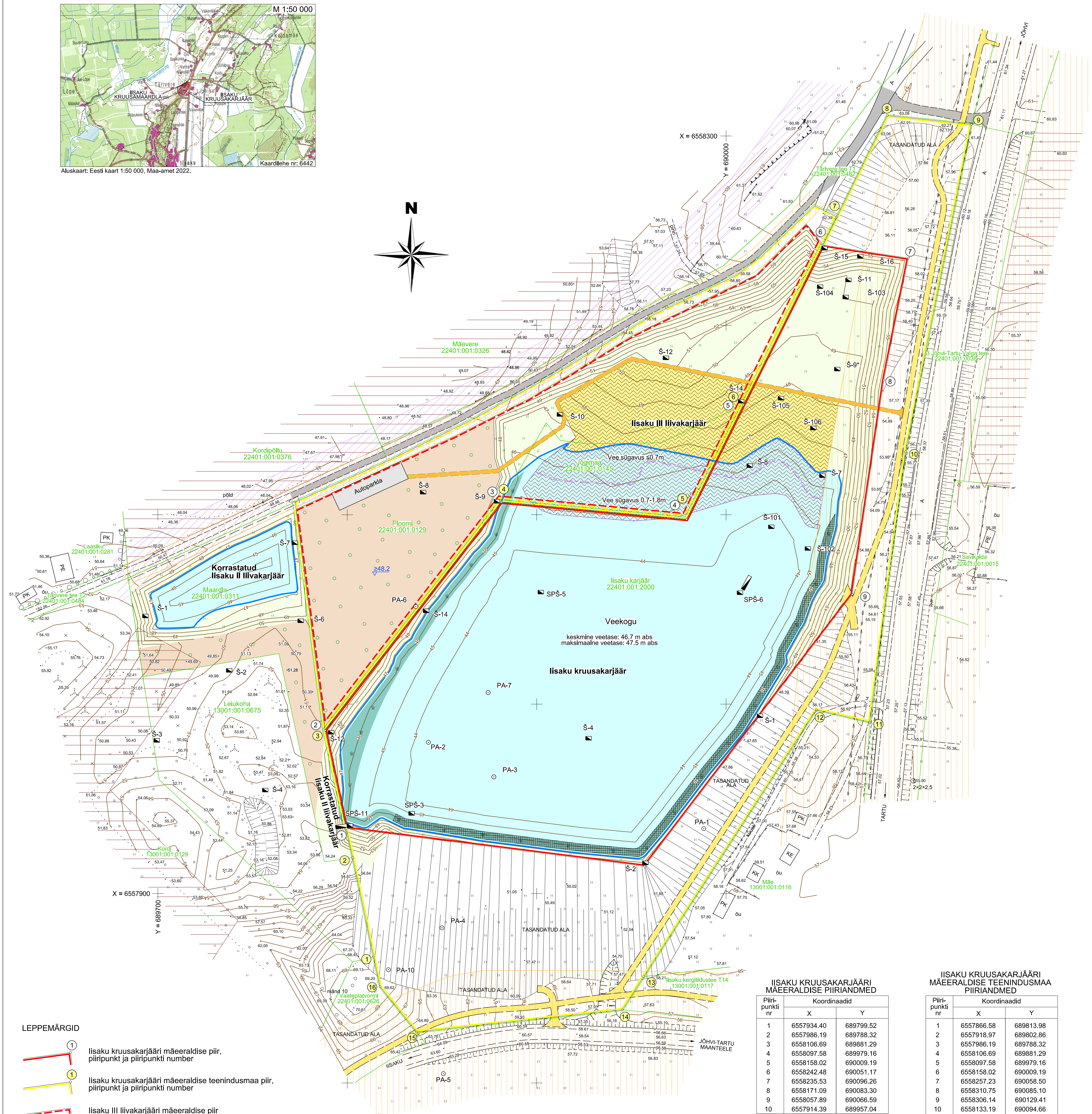
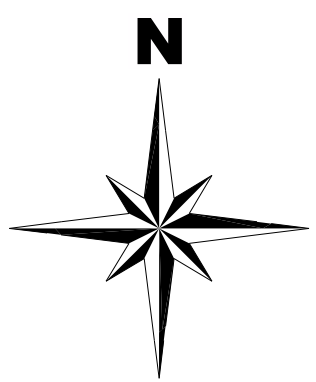


ASUKOHA SKEEM



Aluskaart: Eesti kaart 1:50 000, Maa-amet 2022.

Kaardilehe nr: 6442



LEPPEMÄRGID

- 1 Iisaku kruusakarjääri määeraldise piir, piiripunkt ja piiripunkti number
- 1 Iisaku kruusakarjääri määeraldise teenindusmaa piir, piiripunkt ja piiripunkti number
- Iisaku III liivakarjääri määeraldise piir
- Iisaku III liivakarjääri määeraldise teenindusmaa piir
- Jõgimaa 22401:001:0145 Katastriüksuse piir, nimetus ja tunnus
- Maapinna samakõrgusjoon abs, m
- Š-4 Šurf ja šurfi number
- SPŠ-5 Seinapuhastusšurf ja seinapuhastusšurfi number
- PA-7 Puurauk ja puurauku number
- Maaparandushoiuala
- Elektripaigaldise kaitsevöönd
- Tee kaitsevöönd
- Alutaguse Vallavalitsuse poolt rajatud ning rajatavad kergliiklusteed ja mahasõidud
- Tärvire tee rajatav tolmuvaba kate

- Metsamaaks korrastatud ala, pindala: 1.1 ha
- Rohumaaks korrastatud ala, pindala: 1.7 ha
- Liivaga kaetud rannaala, pindala: 0.5 ha
- Liivaga kaetud suplusala, pindala: 0.2 ha
- Liivaga katmata suplusala, pindala: 0.3 ha
- Vee sügavus kuni 0.7 m (keskmise veetaseme 46.7 m abs korral)
- Vee sügavus 0.7-1.8 m (keskmise veetaseme 46.7 m abs korral)
- Kaevandamisega moodustatud veekogu, pindalad: 0.2 ha ja 4.0 ha
- Kaevandamisjärgne madalaveeline ala, pindala: 0.11 ha
- Täitmisega moodustatav madalaveeline ala, pindala: 0.14 ha, maht: 3.3 tuh m³
- Kallasrada laiusega 2 m
- Korrastatud ala maapinna kõrgus (abs), m
- Autoparkla Autoparkla, pindala: 0.04 ha
- Metalipiire

IISAKU KRUUSAKARJÄÄRI
MÄEERLADISE PIIRIANDMED

Piiripunkti nr	Koordinaadid	
	X	Y
1	6557934.40	689799.52
2	6557986.19	689788.32
3	6558106.69	689881.29
4	6558097.58	689979.16
5	6558158.02	690009.19
6	6558242.48	690051.17
7	6558235.53	690096.26
8	6558171.09	690033.30
9	6558057.89	690066.59
10	6557914.39	689957.04

Määeraldise pindala: 4.67 ha

IISAKU KRUUSAKARJÄÄRI
MÄEERLADISE TEENINDUSMAA
PIIRIANDMED

Piiripunkti nr	Koordinaadid	
	X	Y
1	6557866.58	689813.98
2	6557918.97	689802.86
3	6557986.19	689788.32
4	6558106.69	689881.29
5	6558097.58	689979.16
6	6558158.02	690009.19
7	6558257.23	690058.50
8	6558310.75	690085.10
9	6558306.14	690129.41
10	6558133.19	690094.66
11	6557990.50	690075.82
12	6557997.06	690047.57
13	6557856.15	689956.51
14	6557838.61	689945.24
15	6557826.88	689836.67
16	6557850.80	689817.34

Määeraldise teenindusmaa pindala: 7.30 ha

MÄRKUSED:

- Koordinaadid L-EST97 süsteemis, kõrgused EH2000 süsteemis.
- Kasutatud:
 - Maavara kaevandamisest L.MK.IV-191777 ja L.MK/300567 graafilised lisad;
 - Iisaku kruusakarjäär L.MK.IV-191777 markseid erimõõdust 20.05.2021. a (Mäebüroo Nord OÜ, 2021, töö nr 21MT-348);
 - Iisaku kruusakarjäär, Iisaku II liivakarjäär, Iisaku III liivakarjäär. Kaevandamisega rikutud maa korrastamisprojekt (Mäebüroo Nord OÜ, 2014, Töö nr 21014);
 - Iisaku kruusamaardla varu osaline ümberhindamine ja mahakandmine (Mäebüroo Nord OÜ, 2018, EGF 8956).
- Maavaravaru plokkide ja katastriüksuste andmed: Maa-amet 21.09.2022.
- Keskonnaandmestik: EELIS (Eesti Looduse Infosüsteem): Keskkonnaagentuur, 2022.
- Projekteeritud ning olemasolevate kergliiklusteede ning mahasõitude andmed: Alutaguse Vallavalitsuse 21.02.2020. a edastatud projektid:
 - Ida-Viru maakond, Alutaguse vald, Tärvire küla jalg- ja jalgrattatee põhiprojekt, Projekti nr: 1019-4, KLM Projekt OÜ;
 - Iisaku-Tärvire jalg- ja kergliiklustee. II etapp. Põhiprojekt., Töö nr PP16/32PP, PIIBER PROJEKT OÜ.

MÄEBÜROO NORD			OBJEKT ASUKOHT	
Mäebüroo Nord OÜ Pärnu mnt 232/4 11314 Tallinn			Ida-Viru maakond, Alutaguse vald	
TÖÖ NUMBER 22PPR-528			OBJEKT JOONISE NIMETUS	
KOOSTAS Margus Kuik			IISAKU KRUUSAKARJÄÄRI KORRASTATUD MAA PLAAN	
VORMISTAS Priit Koppel			TELLIJA KMG OÜ Harju maakond, Tallinn, Betooni tn 28, 13616	
KUIRAB 21.09.2022			MÕÖTKAVA 1:1000 0 5 10 20m	
GRAAFILINE LISA 3				